

Mise à jour : 01/08/2017

Ligne : PLAISANCE DU TOUCH-LYCEES COLOMIERS

Ligne N° : S8015

Marché (année de notification-durée) : 2017-6

Transporteur : NEGOTI TOURISME

Km en charge : 19 Km

Nombre de places assises : 59 pl

Sous-traitant :

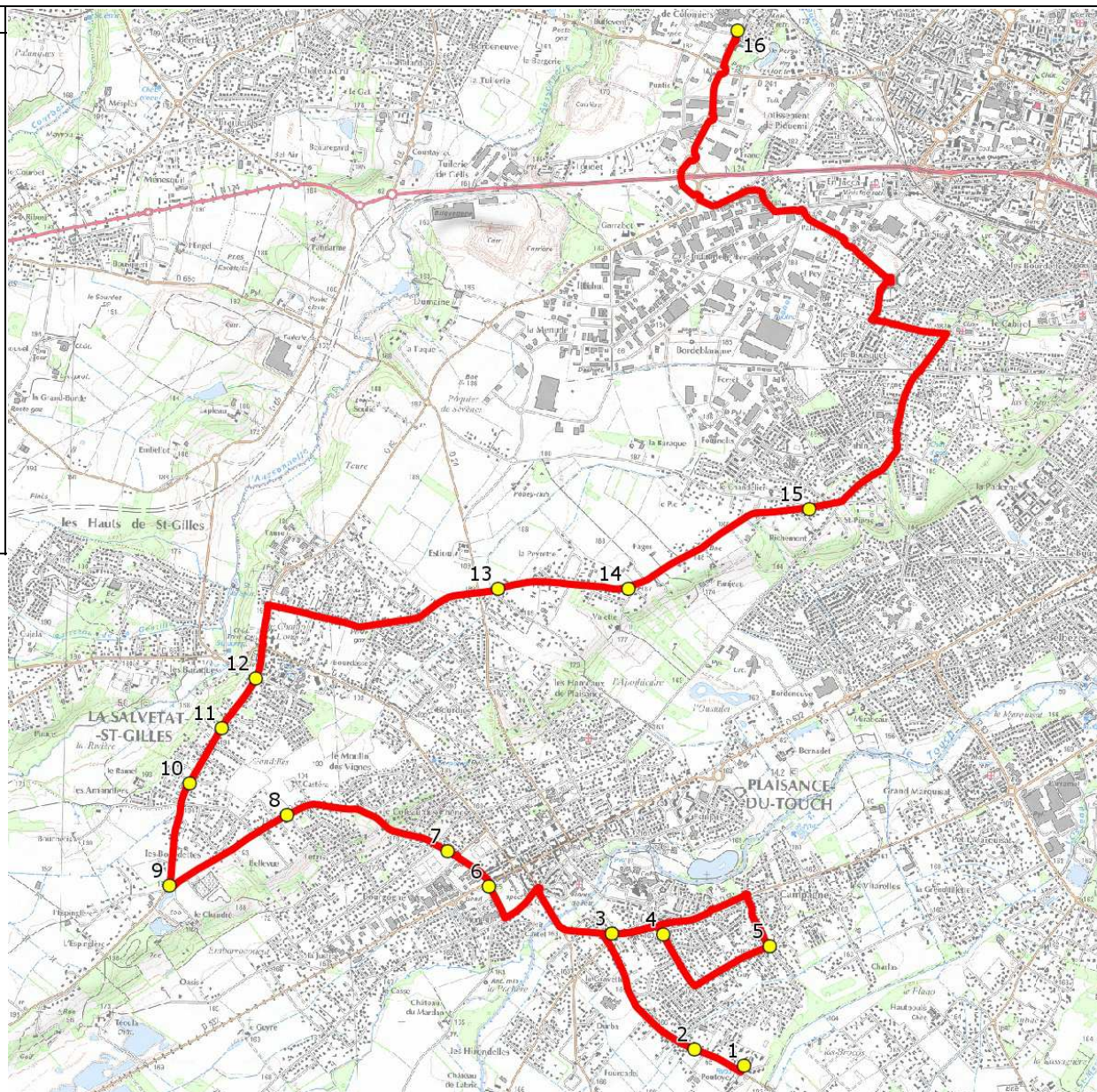
Année : 2017

ITINERAIRE INDICATIF (ALLER)	LMMJV--
PLAISANCE-DU-TOUCH	
1. Rue de l' Ousseau/Zébra	06:50
2. R Mésanges/R Serins/PC6	06:51
3. R Gravette/ImpCléSol/PCD Mésanges	06:53
4. R Jonquilles/AB Jonquilles	06:54
5. ABCDn0275 Avenue des Guis	06:57
6. R Fauvettes/Ar Monestié	07:04 (1)
7. ABCDn1344 Rue de la Hille	07:06
8. R Hille n°74/R Daurat/AB	07:08
9. R Hille/R Anjou/R Landes	07:10
LA SALVETAT-SAINT-GILLES	
10. ABCDn0599 Les Côtes	07:16
11. AvPyrénées/ImpRossignols/AB Béton	07:17
12. ABCDn0919 Hospitaliers	07:19
TOURNEFEUILLE	
13. Atribus_Carnières	07:20
14. Atribus _Valette Haut	07:22
15. Atribus _Saint-Pierre	07:25
COLOMIERS	
16. Atribus _Lycée Victor Hugo	07:42 (2)

Renvoi/Nota :

1 : Correspondance avec le Lycée Française

2 : Correspondance avec les circuits NV Montel desservant le LP Eugène Montel.



Mise à jour : 01/08/2017

Ligne : PLAISANCE DU TOUCH-LYCEES COLOMIERS

Ligne N° : S8015

Marché (année de notification-durée) : 2017-6

Transporteur : NEGOTI TOURISME

Km en charge : 19 Km

Nombre de places assises : 59 pl

Sous-traitant :

Année : 2017

ITINERAIRE INDICATIF (RETOUR)	LM-JV--	Merc
COLOMIERS		
1. Atribus _Lycée Victor Hugo	18:10	13:20
TOURNEFEUILLE		
2. Atribus _Saint-Pierre	18:24	13:34
3. Atribus _Valette Haut	18:26	13:36
4. Atribus _Carnières	18:28	13:38
LA SALVETAT-SAINT-GILLES		
5. ABCDn0919 Hospitaliers	18:32	13:42
6. AvPyrénées/ImpRossignols/AB Béton	18:33	13:43
7. ABCDn0599 Les Côtes	18:34	13:44
PLAISANCE-DU-TOUCH		
8. R Hille/R Anjou/R Landes	18:36	13:46
9. R Hille n°74/R Daurat/AB	18:38	13:48
10. ABCDn1344 Rue de la Hille	18:40	13:50
11. R Fauvettes/Ar Monestié	18:41 (1)	13:51 (1)
12. ABCDn0275 Avenue des Guis	18:45	13:55
13. R Jonquilles/AB Jonquilles	18:47	13:57
14. R Gravette/ImpCléSol/PCD Mésanges	18:49	13:59
15. R Mésanges/R Serins/PC6	18:55	14:05
16. Rue de l' Ousseau/Zébra	18:56	14:06

Renvoi/Nota :

1 : Correspondance avec le Lycée Française

