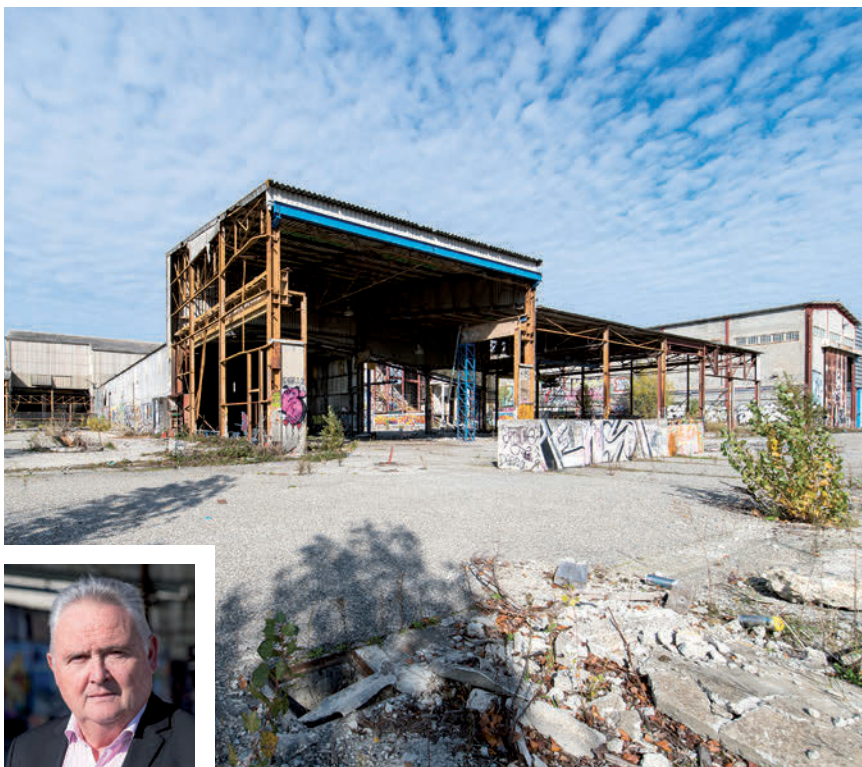


DÉBUT DE CONCERTATION PUBLIQUE POUR LA SABLA

LA PAROLE EST À VOUS !

La Sabla est le futur quartier de Plaisance qui va naître en lieu et place de la friche actuelle. La Ville de Plaisance lance une grande concertation publique en proposant de nouvelles formes de concertation. Les habitants pourront ainsi nourrir le projet de leurs idées.



Pierrick Morin, adjoint à l'aménagement du territoire

Un quartier à inventer. La friche va devenir un nouveau cœur de quartier. « *En plus du complexe éducatif, le quartier sera organisé autour d'équipements publics, de services privés et d'espaces verts. Nous avons le désir de redynamiser la rive droite de Plaisance!* » indique Pierrick Morin. « *Le projet est à peine démarré, mais c'est dès maintenant que nous avons besoin d'entendre les habitants.* »

La Ville souhaite donc impliquer les Plaisançois dans la définition des grandes orientations du développement urbain de ce secteur et la répartition entre espaces aménagés et espaces naturels.

Une concertation dynamique. Les modalités de la concertation s'adaptent à la crise sanitaire. Sont ainsi proposés pour commencer un stand sur le marché, un questionnaire en ligne et un parcours à vélo.

Mais la concertation ne cible pas que les habitants au sens strict. « *Le réseau associatif et l'ensemble des services municipaux sont mobilisés. C'est ainsi que nous pourrons construire un projet fédérateur qui mobilise le plus grand nombre.* »

Retrouvez les infos et les liens utiles sur www.plaisancedutouch.fr

RÉPONDEZ AU QUESTIONNAIRE EN LIGNE

La Ville a créé un questionnaire en ligne pour recueillir les avis et les idées des habitants et des acteurs de la commune avec pour objectif une réflexion globale sur l'aménagement de ce nouveau quartier. Ce questionnaire pose des questions concrètes sur le projet et des questions plus générales sur le développement de Plaisance. Une façon simple de donner son avis en 10 minutes!

<https://bit.ly/2Z1rPNf>

Vous avez des questions, des propositions? Écrivez à lasabla@plaisancedutouch.fr!

CONCERTATION DE PROXIMITÉ AVEC LE STAND DU MARCHÉ

La Ville a proposé sur son stand du marché le samedi 13 février un temps d'échange au sujet de La Sabla. Caroline Trauttman et Suzie Passaquin de La Capitainerie, structure qui organise la concertation, ont pu répondre aux questions que se posent les habitants et écouter leurs propositions.



APPEL À PROJETS

Qui dit "nouveau quartier" dit "nouveaux acteurs"! Vous avez un projet en rapport avec La Sabla? Faites-vous connaître!

La mairie est à l'écoute de toute personne ou structure qui souhaite s'investir personnellement ou professionnellement dans ce nouveau quartier entre ville et nature et en devenir un acteur.