

Mobilité

Les enjeux de demain



Au cœur des débats de la démarche « Plaisance 2035 », la mobilité constitue un enjeu majeur du cadre de vie des habitants.

Quelque soit le mode utilisé, à vélo, à pied, en transport en commun ou en voiture, se déplacer est un acte quotidien pour tout à chacun permettant de faire le lien entre les différents lieux de vie, d'emploi, de culture et de nature.

L'atelier a permis de prendre en compte les réalités et les pratiques quotidiennes des habitants afin de dégager les enjeux et questionnements sur la mobilité.

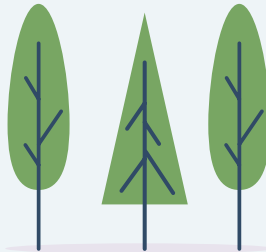
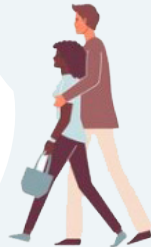
A PIED

Favoriser le lien social et conforter les circuits de promenade

Aménager une continuité confortable du parcours piétonnier entre Monestié et Bombail



Valoriser les canalets de la rive-droite pour des circuits de promenade



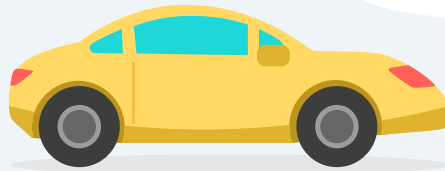
EN VOITURE

Diminuer le trafic et débitumiser les espaces de stationnement

Un plan de circulation lisible



Des espaces de stationnement ombragés et moins bitumés



EN VÉLO

Améliorer le confort des trajets quotidiens

Compléter et sécuriser le réseau cyclable existant



Compléter le maillage vers les points d'intérêt de la commune : centre-ville, Monestié, Maison des associations, équipements publics, commerces

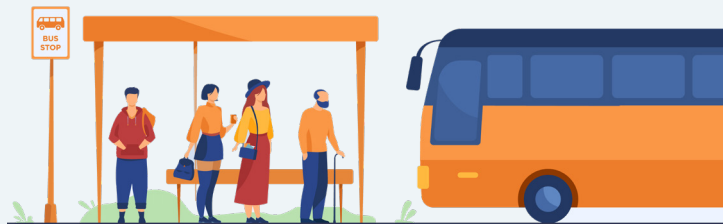
EN TRANSPORT EN COMMUN

Renforcer la desserte en transport collectif

Etudier une mise en site propre des lignes de bus.



Aménager la ligne 55 pour accéder à la gare de Colomiers et au futur métro par un transport en commun performant.



Freepik.com